

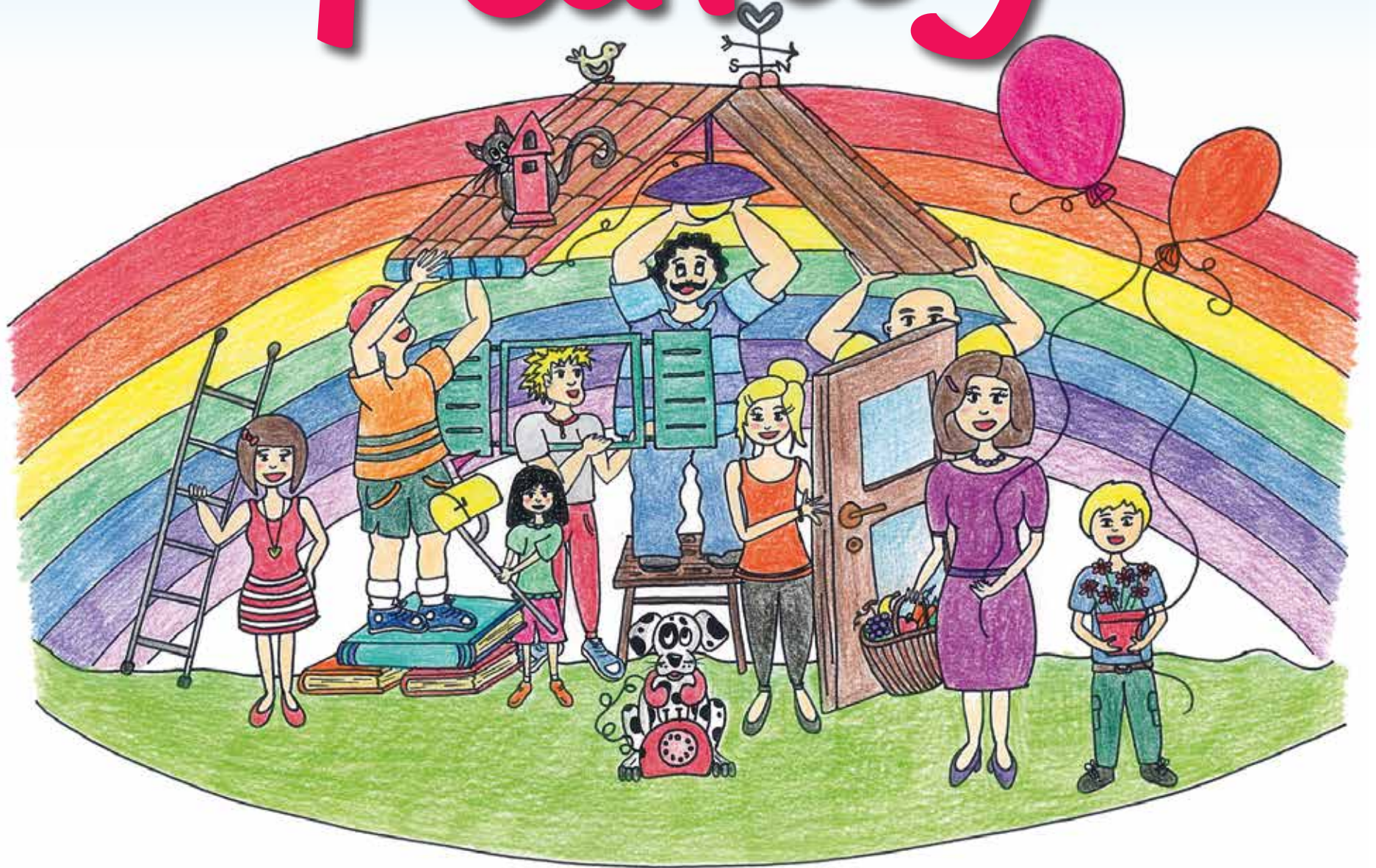


associazione
**Piccola
Fraternita'**
di Isola della Scala
• ONLUS •



Comune di
Isola della Scala

Sportello Famiglia



COS'È LO SPORTELLO?

Uno spazio di aiuto e di dialogo
in cui si può trovare:

AIUTO

per affrontare le difficoltà che si
incontrano nella relazione con i propri figli

STRUMENTI

per comprendere quello che i bambini/ragazzi
ci comunicano e come poterli sostenere
nelle fasi della loro crescita

RISPOSTE

su come avviene lo sviluppo sociale
ed emotivo dei bambini/ragazzi

A CHI È RIVOLTO?

Genitori, soli o in coppia, residenti
nel Comune di Isola della Scala

DOVE E QUANDO?

Presso lo Spazio Famiglia
in Via Veneto, 11
Si riceve su appuntamento
Dott.ssa Antinisca Russo
cell. 349 3317342

servizio gratuito